

# WIALNIA

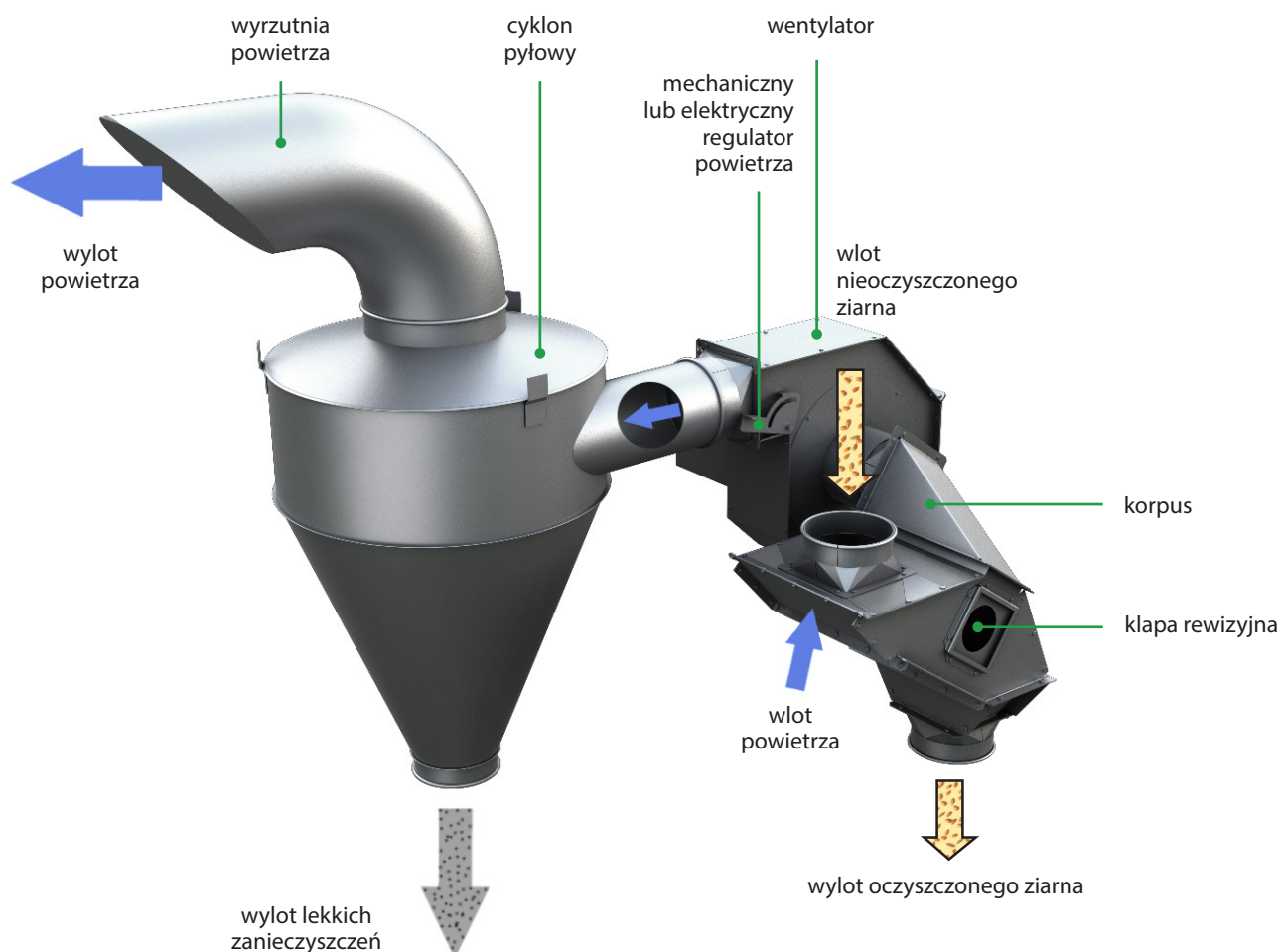
## KARTA TECHNICZNA

### PRZEZNACZENIE

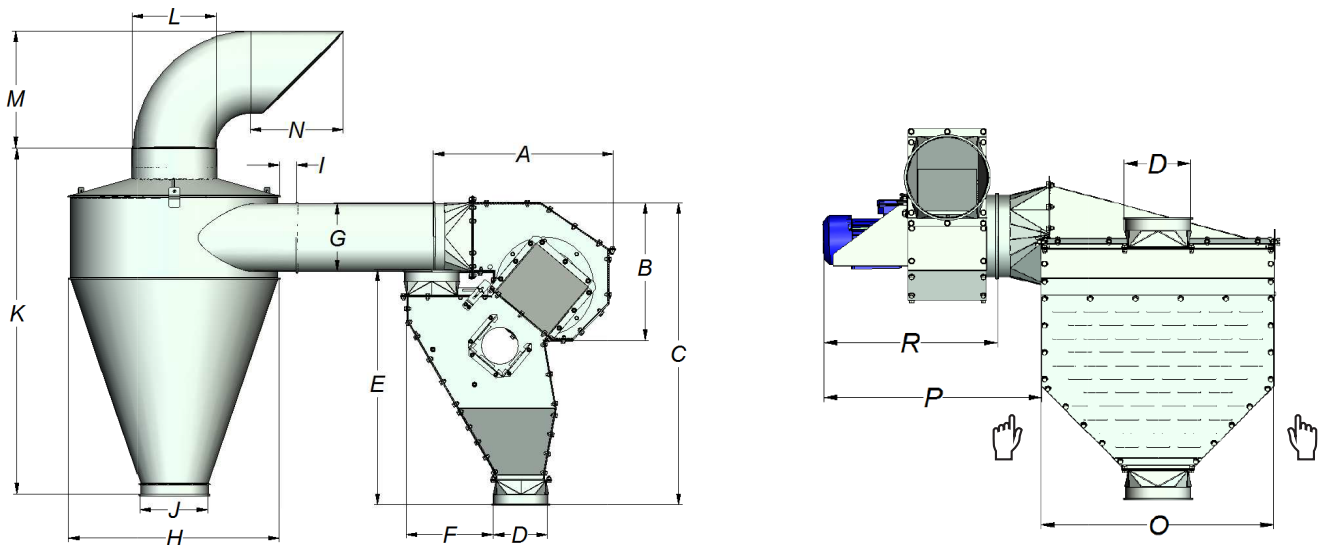
Wialnia wstępnego czyszczenia służy do oczyszczania wszystkich nasion zbóż oraz rzepaku i kukurydzy. Oczyszczanie polega na odseparowaniu powietrzem niepożądanych zanieczyszczeń lekkich z ziarna takich jak pył, plewa i łuska. W taki sposób oczyszczone ziarno znacząco podnosi jakość i ułatwia przechowanie w silosach i magazynach płaskich.

- ✓ W całości wykonane z blach ocynkowanych
- ✓ Szeroki zakres regulacji wydajności strumienia powietrza
- ✓ Całość skręcana ocynkowanymi śrubami o twardości 8.8
- ✓ Rozmiary umożliwiające łatwy i szybki montaż nowych i istniejących ciągach technologicznych
- ✓ Kłapy rewizyjne do zachowania czystości urządzenia
- ✓ Niskie zużycie energii elektrycznej

Firma Granotec Sp. z o.o. jest sprawdzonym dostawcą solidnych urządzeń do czyszczenia nasion zbóż, rzepaku i kukurydzy.



# WIALNIA



## DANE TECHNICZNE

Model	A	B	C	D*	E	F	G	H	I	J	K	L	M	N	O	P	R
	mm	mm	mm	mm	mm	mm	mm	mm	mm	mm	mm	mm	mm	mm	mm	mm	mm
WWG 30	580	450	760	160	540	305	160	610	125	160	940	250	390	300	345	515	455
WWG 60	660	500	1100	200	860	465	250	760	125	200	1270	315	430	345	710	680	530
WWG 100	840	640	990	250	1120	510	250	900	125	250	2500	315	430	345	720	790	600

\* otwór wlotowy i wylotowy ziarna

Model	jedn.	WWG 30	WWG 60	WWG 100
Wydajność*	t/h	30	60	100
Wydajność powietrza	m <sup>3</sup> /h	1600	2600	4200
Moc elektryczna	kW	1,1	2,2	4,0
Cyklon pyłowy	typ	C30	C60	C100
Waga	kg	54	81	198

\* wydajność dla pszenicy o wilgotności 15% i ciężarze właściwym 0,75t/m<sup>3</sup>